

Mobilité électrique : TotalEnergies inaugure à Lyon la première station-service 100 % électrique d'Auvergne-Rhône-Alpes, et la cinquième en France



Lyon (69), le 6 octobre 2023 - Dans le cadre de sa stratégie de déploiement de bornes Haute Puissance, TotalEnergies inaugure la première station-service 100 % électrique d'Auvergne-Rhône-Alpes et la cinquième de France. Située au cœur de ville, la station Lyon-Garibaldi, est équipée de 9 points de recharge ultra rapide (bornes de 300 kW) permettant une recharge de sa batterie en moins de 30 minutes. Pendant le temps d'arrêt, l'équipe de la station accueille les clients professionnels et particuliers autour d'un espace d'attente agréable, équipé de wifi, d'une zone de coworking avec offre café/viennoiserie, mais également d'équipements pour entretenir son véhicule.

Dans le cadre de sa stratégie de déploiement de bornes de recharge haute puissance et pour accompagner l'essor de la mobilité électrique, TotalEnergies a déjà équipé plus de 180 stations en France, et en vise 500 à horizon 2026 soit :

- 200 stations sur le réseau routier national (autoroutes et rocadés) ;
- 300 stations en ville, en zones péri-urbaines et de transit (aéroports, gares, zones touristiques) dont un tiers d'entre elles seront des sites 100% électrique, sur le même modèle que la station de Lyon inaugurée ce jour après Paris-La Défense, Metz, Courbevoie et Rouen.

« Avec près de 250 stations équipées à fin 2023, TotalEnergies se positionne comme un acteur-clé de la mobilité électrique en France et confirme son ambition de proposer à ses clients des bornes Haute Puissance tous les 100 kilomètres. Notre positionnement volontariste permet ainsi de soutenir l'essor de la mobilité électrique sur les déplacements urbains ou de longue-distance en proposant des lieux de recharge adaptés aux besoins de nos clients en ville ou sur autoroute (boutiques, lavages, restaurations et services de proximité) » souligne **Pierre-Emmanuel Bredin, Directeur du Réseau et des Solutions de Mobilité de TotalEnergies France.**

En plus de ces bornes en stations, TotalEnergies opère près de 18 000 points de recharge en France (collectivités, flottes d'entreprises, bornes de recharge à domicile pour les particuliers, bornes publiques en voirie, parkings).

Le nouveau visage de la station-service Lyon-Garibaldi, une station 100 % électrique

Idéalement située au cœur de ville, la station-service **Lyon-Garibaldi**, ainsi modernisée, propose des offres complètes de recharge électrique, avec **un pôle dédié à la mobilité électrique comprenant :**

- **9 points de recharge ultra rapide jusqu'à 300 kW.**

- Tous les connecteurs du marché sont disponibles permettant à tous les véhicules électriques de se recharger.

- Un support technique multi langues sur les automates des bornes de recharge.

- Plusieurs modes de paiement sont possibles : cartes bancaires, cartes de mobilité électrique, cartes Fleet et Corporate de TotalEnergies. TotalEnergies est partenaire des principaux opérateurs de mobilité européens.

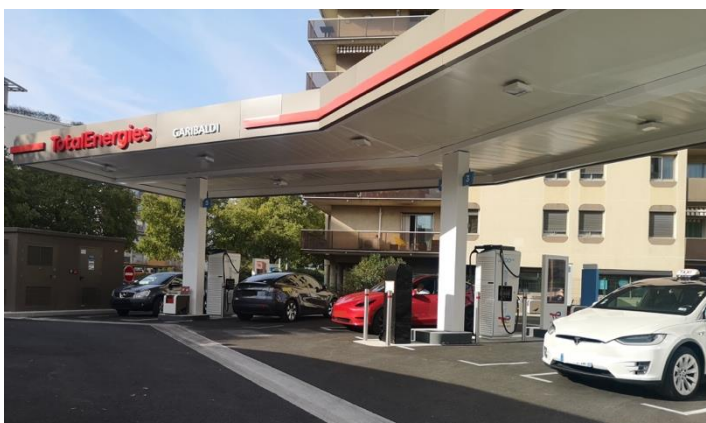
- L'acceptation des cartes professionnelles Fleet et Mobility Corporate de TotalEnergies pour accompagner les professionnels au quotidien et leur simplifier la gestion des postes énergies et services de mobilité (lavage, péage, parking...).

- L'assistance du Club TotalEnergies inclut désormais les pannes techniques pour les véhicules électriques.

- Une aire de gonflage et de lavage à rouleaux Wash.

- L'accueil des professionnels en mobilité avec la mise à disposition d'un accès internet et d'un espace de coworking ;

- Une qualité de service signée TotalEnergies entièrement dédiée à la satisfaction client.



Adresse

TotalEnergies Lyon-Garibaldi
344 rue Garibaldi, 69007 Lyon

Horaires d'ouverture

24/7

1Qu'est-ce que la recharge Haute Puissance (HPC) ?

La recharge Haute Puissance est une technologie permettant aux véhicules électriques compatibles de se recharger à une puissance supérieure à 50kW. En fonction du type de véhicule, une telle puissance permet de retrouver une autonomie de 100 kilomètres en 6 minutes et de recharger environ 80% de la batterie en une vingtaine de minutes, soit le temps moyen d'arrêt sur autoroute.

TotalEnergies propose notamment des bornes Haute Puissance allant jusqu'à 300kW.
Pour en savoir plus, cliquez [ICI](#)

Plus d'infos sur les activités de TotalEnergies en région Auvergne-Rhône-Alpes, à télécharger [ICI](#)

TotalEnergies et la mobilité électrique

Avec plus de 48 000 points de recharge opérées dans le monde en 2023, TotalEnergies favorise le développement de la mobilité électrique à grande échelle en investissant de manière significative dans le déploiement d'infrastructures de recharge pour véhicules électriques, accessibles au plus grand nombre. La Compagnie conçoit et développe des solutions de mobilité pour permettre à ses clients de se déplacer en toute sérénité.

Pour permettre une recharge rapide sur autoroute et autres grands axes routiers, la Compagnie a déjà déployé 300 sites de recharge haute puissance et a pour ambition d'atteindre 1 000 sites de recharge en Europe à l'horizon 2028.

TotalEnergies soutient également ses clients B2B dans leur transition vers la mobilité électrique en leur proposant des services de déploiement et de supervision de bornes de recharge, aussi bien sur le lieu de travail qu'au domicile de leurs employés. La Compagnie développe aussi son réseau de recharge dans les grandes agglomérations mondiales, avec un portefeuille de plus de 30 000 points de recharge opérés ou en cours de déploiement à Paris, Londres, Bruxelles, Gand, Anvers, en Flandre, à Amsterdam et dans sa région, à Berlin, Singapour et Madrid.

TotalEnergies propose également des solutions de recharge à domicile pour les particuliers, incluant un contrat de fourniture d'énergie et des services de recharge connectés. De la production d'électricité renouvelable à l'exploitation du service de recharge, la Compagnie est présente sur l'ensemble de la chaîne de valeur de la mobilité électrique.

À propos de TotalEnergies Marketing France

TotalEnergies Marketing France est la filiale de TotalEnergies dédiée aux activités opérationnelles de la Compagnie en France métropolitaine. Ses 6 600 collaborateurs sont en charge de l'exploitation du Réseau des 3 500 stations-service TotalEnergies et ELAN, du développement de solutions multi-énergies pour la mobilité (bornes de recharge pour véhicules électriques, GNV, ...), de l'approvisionnement et de la commercialisation en carburants à destination des professionnels et des particuliers, de la vente des fiouls domestique et industries, de la commercialisation des lubrifiants automobiles ainsi que des activités de services énergétiques. Ils mettent tout en œuvre pour être proches de leurs clients, vivre au rythme de leurs besoins en énergie, leur proposer les solutions les plus économiques et les plus innovantes afin d'être un acteur multi-énergies privilégié sur les marchés de la mobilité et du chauffage en France. Le développement durable est au cœur de la stratégie de TotalEnergies Marketing France. Un engagement reconnu par le label Engagé RSE AFNOR – niveau confirmé en septembre 2021.

À propos de TotalEnergies

TotalEnergies est une compagnie multi-énergies mondiale de production et de fourniture d'énergies : pétrole et biocarburants, gaz naturel et gaz verts, renouvelables et électricité. Ses plus de 100 000 collaborateurs s'engagent pour une énergie toujours plus abordable, plus propre, plus fiable et accessible au plus grand nombre. Présente dans plus de 130 pays, TotalEnergies inscrit le développement durable dans toutes ses dimensions au cœur de ses projets et opérations pour contribuer au bien-être des populations.

Contacts presse

.becoming

Hadiyatou Diallo - + 33 6 51 85 72 96 |

hadiyatou.diallo@becoming-group.com

TotalEnergies Media Relations

—

+33 (0)1 47 44 46 99

presse@totalenergies.com

TotalEnergies Investors Relations

—

+33 (0)1 47 44 46 46

ir@totalenergies.com

Suivez-nous



Avertissement

Les termes « TotalEnergies », « compagnie TotalEnergies » et « Compagnie » qui figurent dans ce document sont utilisés pour désigner TotalEnergies SE et les entités consolidées que TotalEnergies SE contrôle directement ou indirectement. De même, les termes « nous », « nos », « notre » peuvent également être utilisés pour faire référence à ces entités ou à leurs collaborateurs. Les entités dans lesquelles TotalEnergies SE détient directement ou indirectement une participation sont des personnes morales distinctes et autonomes. TotalEnergies SE ne saurait voir sa responsabilité engagée du fait des actes ou omissions émanant desdites sociétés. Ce document peut contenir des déclarations prospectives. Elles peuvent s'avérer inexactes dans le futur et sont dépendantes de facteurs de risques. Ni TotalEnergies SE ni aucune de ses filiales ne prennent l'engagement ou la responsabilité vis-à-vis des investisseurs ou toute autre partie prenante de mettre à jour ou de réviser, en particulier en raison d'informations nouvelles ou événements futurs, tout ou partie des déclarations, informations prospectives, tendances ou objectifs contenus dans ce document. Les informations concernant les facteurs de risques susceptibles d'avoir un effet défavorable significatif sur les résultats financiers ou les activités de TotalEnergies sont par ailleurs disponibles dans les versions les plus actualisées du Document d'Enregistrement Universel déposé par TotalEnergies SE auprès de l'Autorité des marchés financiers et du Form 20-F déposé auprès de la United States Securities and Exchange Commission ("SEC").